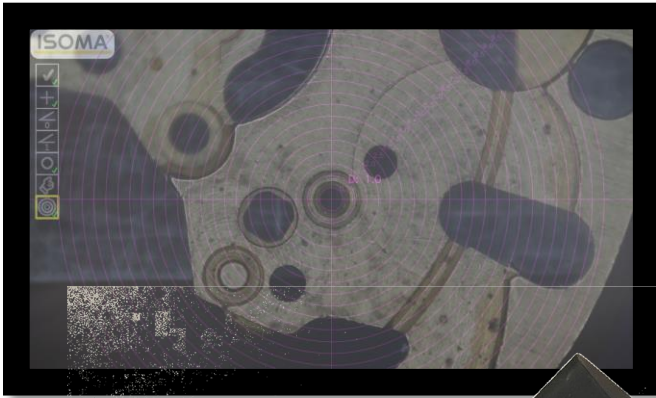


ISOMA[®]



MINIscope™ |

ISOMA® digital- MINIscope™

Zentrier- und Einrichtmikroskop mit Anzeige auf einem hochauflösenden Bildschirm

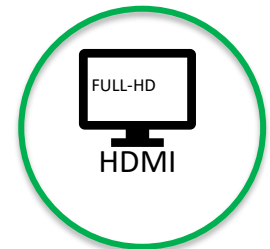
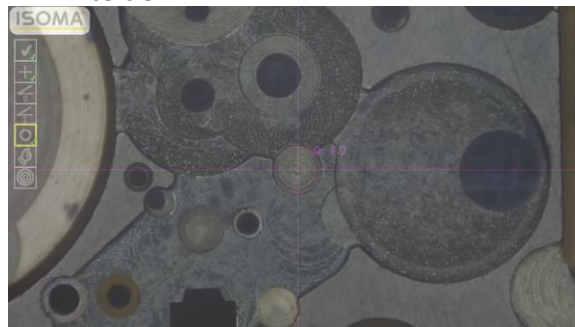
Microscope de centrage et réglage avec affichage sur un écran à haute résolution

Centering and setup microscope with display on a high-resolution screen

- Verbesserte Ergonomie und somit **weniger Arbeitsausfall** und bessere Arbeitsbedingung der Mitarbeiter
- Hochauflösende **Bilder** für die präzise und schnelle Arbeitsweise
- Kompakteste Bauweise für einfachste Integration
- Robuste Bauweise aus Aluminium
- Kein PC nötig
- Fadenkreuz durchgezogen
- seitenrichtige Abbildung
- ISOMA-Bedienknopf für die Winkelmessung und die Messung an der Kreisfunktion.

- Une meilleure ergonomie et donc moins d'absent et de meilleures conditions de travail pour les employés
- Images haute résolution pour une utilisation précise et rapide
- Un design des plus compacts pour une intégration des plus faciles
- Construction robuste en aluminium
- Aucun PC n'est nécessaire
- ticule à croix continue
- image réelle
- Bouton de commande ISOMA pour la mesure d'angle et la mesure au cercle.

- Improved ergonomics and thus less absenteeism and better working conditions for employees
- High-resolution images for precise and fast operation
- Most compact design for easiest integration
- Rugged aluminum construction
- No PC necessary
- Continuous crosshairs
- laterally correct image
- ISOMA control button for angle measurement and measurement at the circle function.



Produktcode/Code produit /Product code	CI-MINIscope™-EWAG		
Sichtfeld(SF) & Arbeitsabstand(AA) Distance de travail (DT)& champ de vision (CdV) Working distance (WD)& field of view(FoV) Auflösung/ résolution/ resolution	12.0x7.0mm 70mm, 6um/px		
	Nach Kundenwunsch BSP:6.0x3.5mm, Auflösung 3um/px BSP:3.0x1.7mm, Auflösung 1.5um/px	Selon les besoins du client Par exemple : 6.0x3.5mm, résolution 3um/px. Par exemple : 3,0x1,7 mm, résolution de 1,5 um/px.	According to customer requirement For example :6.0x3.5mm, resolution 3um/px For example:3.0x1.7mm, resolution 1.5um/px
Auflösung/ Résolution /Resolution:	FULL-HD 1920x 1080px		
Schnittstelle/ Interface	Bildschirmanschluss mit HDMI-Kabel	Branchement avec câble HDMI sur écrans	Connection with HDMI cable to screens
	ISOMA-Bedienknopf für die Winkelmessung und die Messung an der Kreisfunktion.	Pilotage bouton-ISOMA pour la mesure angulaire et la mesure avec le cercle	Isoma-Button for angular and cercle measurement
Schutzklasse / Classe de protection/Protection class	IP40	IP40	IP40
Abmessung/ Dimension/ Size:	100x160X200mm		
Gewicht/ poids/ weight	0.8kg		