

ISOMA Digital-LIVEscope

ISOMA[®]

NEUHEIT
Nouveauté
NEW

ISOMA Digital-LIVEscope

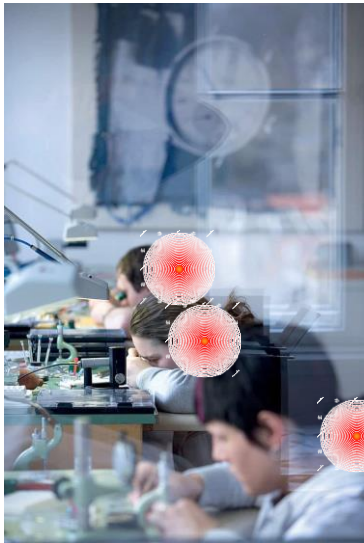


Quelle: <https://www.bimos.com/8/1at-de/new12/2605/der-laborstuhl-und-seine-ergonomie>



Quelle: <https://www.transa.ch/beratung/locher-in-perfektion/>

Le monde de la fabrication, du contrôle et de l'inspection des pièces micromécaniques est vaste, mais les postes de travail et les environnements sont similaires dans le monde entier.



<https://www.watchtime.net/uhren-wissen/wie-testen-die-hersteller-ihre-mechanischen-uhren/>



<https://www.swatchgroup.com/de/lehrstellen/berufe/uhrmacher-uhrmacherin-produktion-efz>



Quelle: <https://de.wikipedia.org/wiki/Uhrmacher3>

ISOMA Digital-LIVEscope

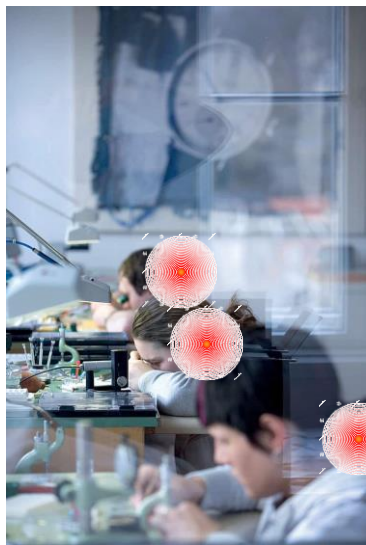


Quelle: <https://www.bimos.com/8/1at-de/new/2/2605/der-laborstuhl-und-seine-ergonomie>



Quelle: <https://www.transa.ch/beratung/koehler-in-perfektion/>

- Santé : Dans l'industrie horlogère, on estime à 6 -16 % l'absence au travail liée à des problèmes cervicaux.
- Santé : Les maux de tête de jour et nuit sont très fréquents et sont liés à la position de travail, à la concentration visuelle constante et l'impacte de la lumière fatigante.
Santé : La longévité des travailleurs est extrêmement réduite en raison de la vision réduite ou de l'épuisement.
- HR : Le poste de travail actuel n'est pas attrayant, surtout pour les jeunes générations.
- Production et travail d'équipe : la vitesse et l'efficacité en partageant la vue sur des micro-pièces sont fortement pénalisées par la pratique actuelle "1 loupe ou microscope"



<https://www.watchtime.net/uhren-wissen/wie-testen-die-hersteller-ihre-mechanischen-uhren/>



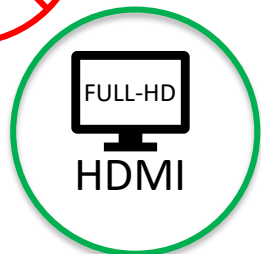
<https://www.swatchgroup.com/de/lehrtstellen/berufe/uhrmacher-uhrmacherin-produktion-efz>



Quelle: <https://de.wikipedia.org/wiki/Uhrmacher3>

ISOMA Digital-LIVEscope

- Une meilleure ergonomie et donc moins d'absent et de meilleures conditions de travail pour les employés
- Images en direct haute résolution pour un fonctionnement précis et rapide
- Mise au point simple, dans n'importe quelle position et direction de visionnement
- Un design très compact pour une intégration facile
- Construction robuste en aluminium
- Aucun PC n'est nécessaire



Digital-Live-Scope

Produktname:

Digital-Live-Scope

Produktbeschreibung:

Système optique qui transmet les images sur un écran à haute résolution pour que l'utilisateur voit en direct le travail qu'il effectue.

Le pilotage des fonctionnalités lumière, mise au point et prise d'image est par le boîtier

données techniques

Résolution : écrans FULL-HD de 1920 × 1080

pixels Frame rate: **NA-affichage limitant**

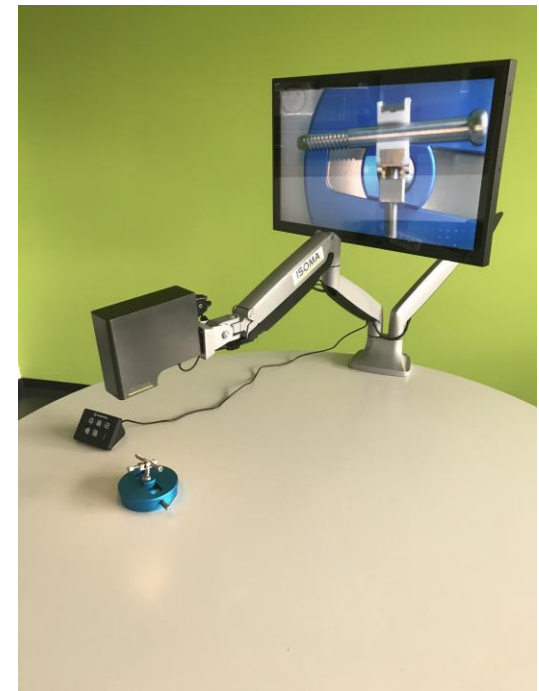
Branchement avec câble HDMI (compris) sur écrans

alimentation sur base de USB-C 5V 3A min

Dimension: 50x150x120mm

Boîtier de pilotage avec boutons pour :

- Mise au point de 5mm à 5m réglable
- Eclairage LED intégré
- Prise d'image



ISOMA[®]

**ISOMA GmbH • Industriestrasse 37a • 2555 Brugg
info@isoma.ch • www.isoma.ch • +41 32 366 00 20**